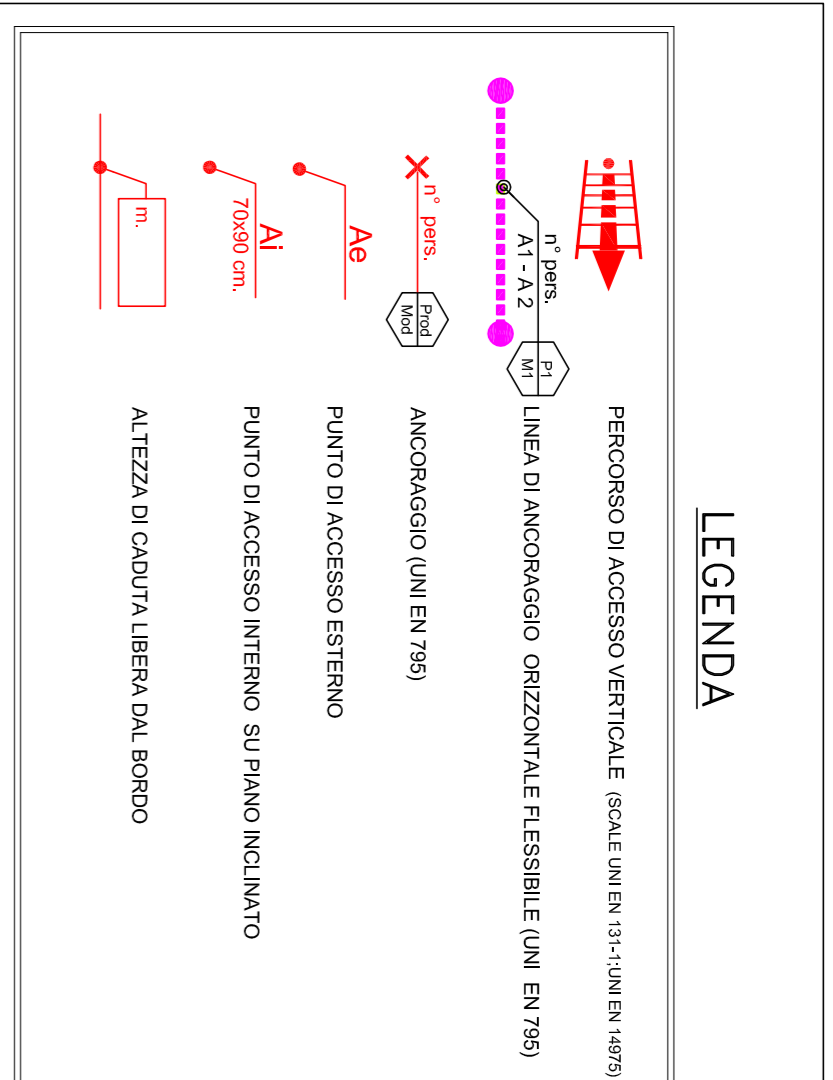


# DESCRIZIONE D.P.I. e PROCEDURE



**D.P.I. necessari**

**Dispositivo anticaduta principale**  
 IMBRACATURA UNI EN 361  
 nr. 2 CORDINI LG. 2.0 m COMPLETI DI MOSCHETTONI  
 nr. 1 CORDINO LG. 9.5 m COMPLETI DI MOSCHETTONI

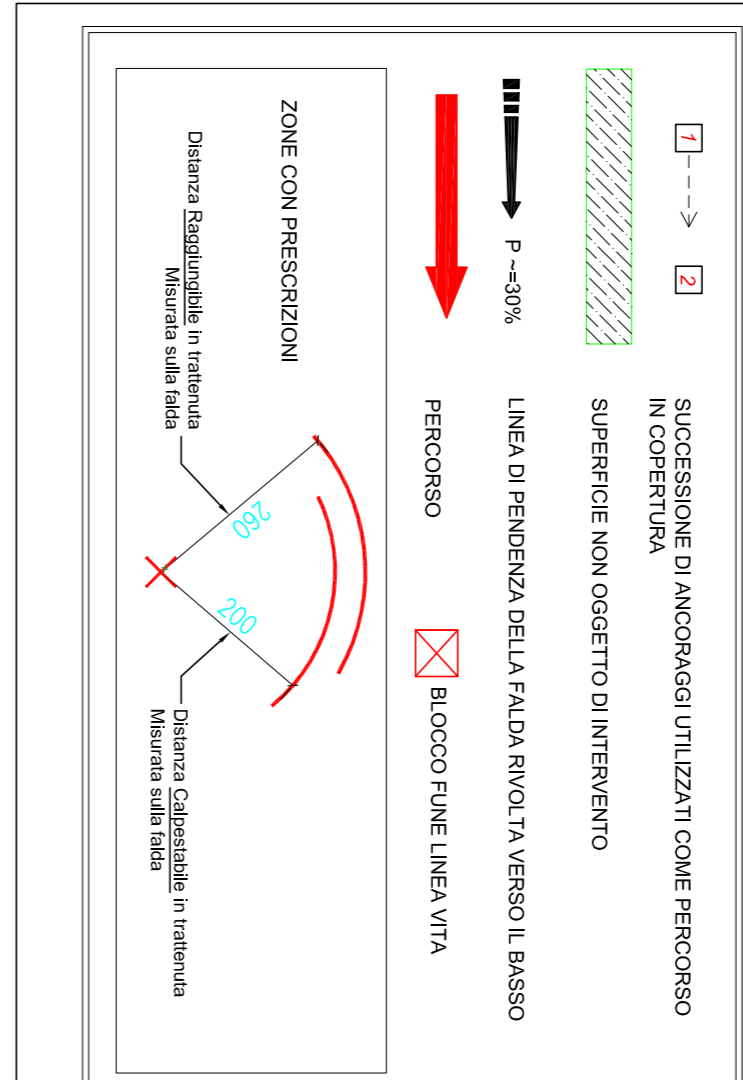
**PERCORSO**  
 1. Il percorso verticale di accesso alla copertura è costituito da persone non autorizzate tramite chiusure a lucchetto)

**ACCESSO**  
 1. sblocco e accesso alla scala fissa esterna  
 - assicurazione dei cordini (DPI Individuali) ai punti di ancoraggio sul lato  
 - assicurazione alle linee di ancoraggio flessibili (orizzontale e inclinata)

**Transito**  
 1. Il transito in copertura è reso sicuro dalla presenza di un sistema anticaduta costituito da:  
 - Dispositivi di ancoraggio puntuale (UNI EN 795 classe A2)  
 - Linee di ancoraggio orizzontale flessibile (UNI EN 795) - (LINEA VITA)

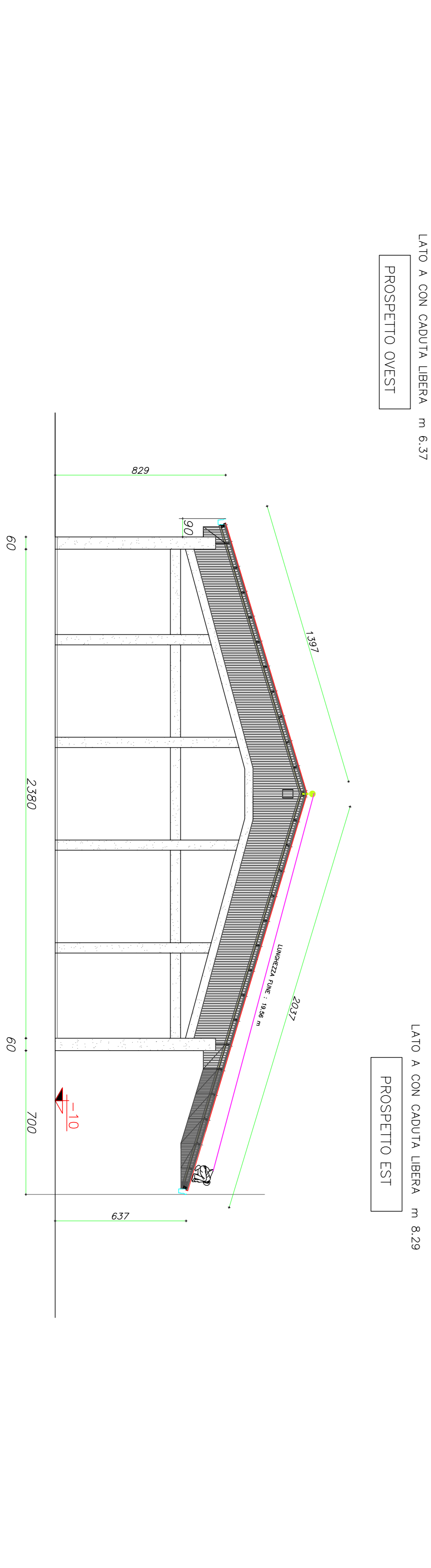
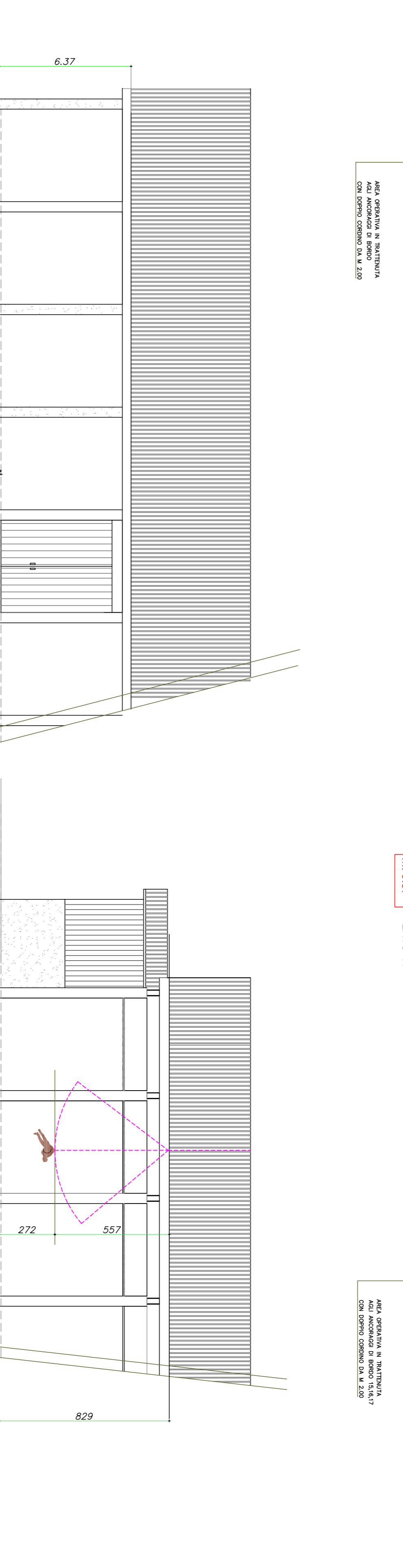
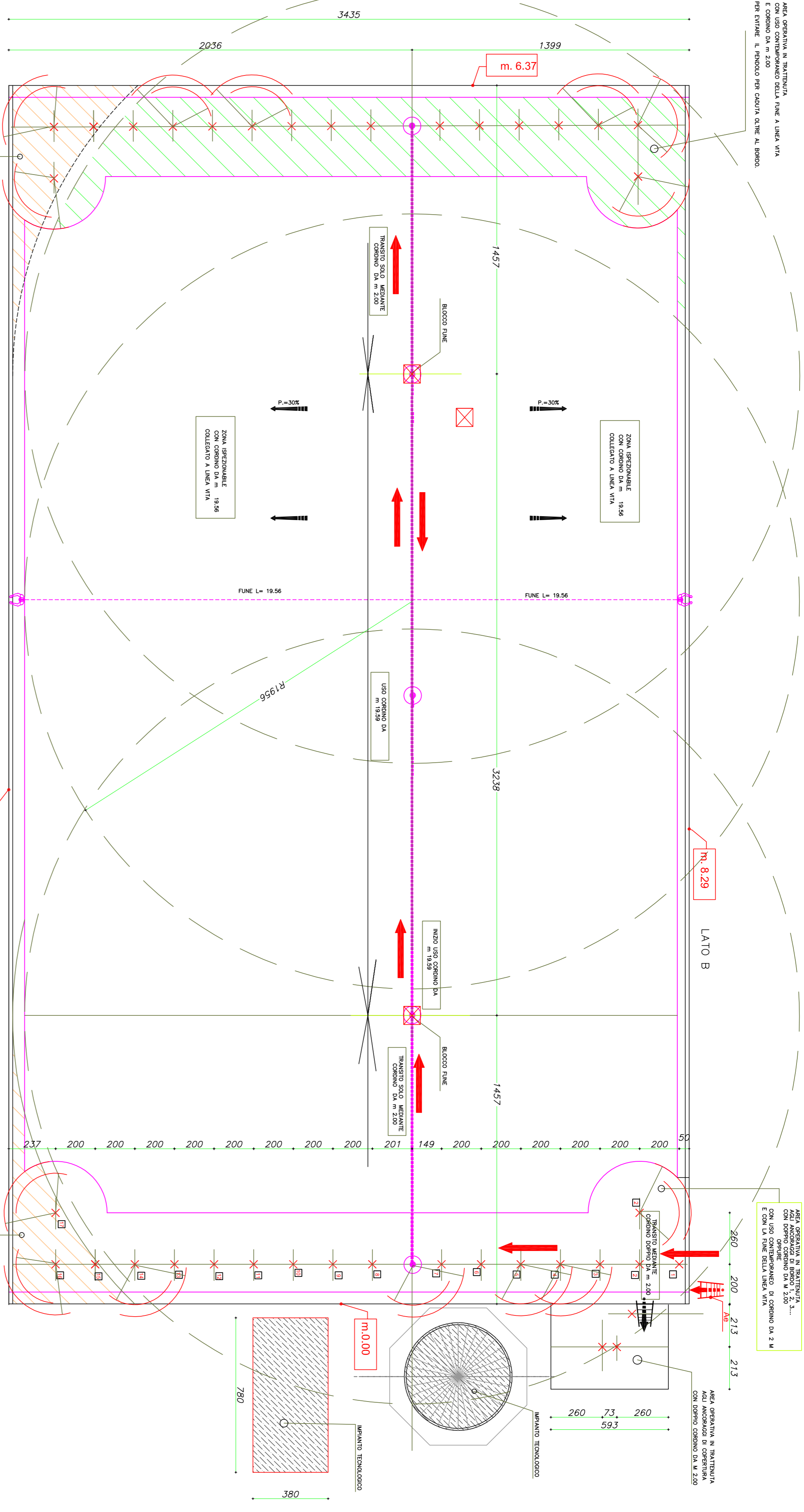
**AVVERTENZE**  
 1. Prima di operare sulle coperture assicurarsi che: le finestre siano chiuse, che non vi siano automezzi, materiali e attrezzature posizionate nei pressi del fabbricato.  
 2. Essendo ammessa la possibilità di arresto caduta di un operatore ed essendo l'area raggiungibile per prendere soccorso da parte di pubblico intervento (Vigili del Fuoco e Ambulanza) entro i termini raccomandati (30 minuti) i lavori dovranno comunque essere svolti in presenza di personale in grado di effettuare la chiamata di soccorso

## PROCEDURE



**PERCORSO**  
 SUCCESSIONE DI ANCORAGGI UTILIZZATI COME PERCORSO SUPERFICIE NON OGGETTO DI INTERVENTO  
 LINEE DI PENDENZA DELLA PALDA RIVOLTA VERSO IL BASSO  
 PERCORSO BLOCCO FUNE LINEA VITA

**ZONE CON PRESCRIZIONI**  
 Distanza Raggiungibile in sicurezza  
 Misurata sulla salda  
 Distanza Copribile in sicurezza  
 Misurata sulla salda



## QUOTATURA SU PIANO FALDA

**COMUNE DI VESCOVANA (PD)**

PROGETTO DI AMPLIAMENTO E RICONVERSIONE DI ATTIVITA' PRODUTTIVA  
 ESISTENTE IN ZONA IMPROPRIA  
 S.U.A.P. - VARIANTE AL P.R.G.  
 (art. 4 L.R.n° 59/2012 combinato con quanto disposto dall'art. 8 D.P.R.160/2010)

CENTRO PER L'ESSICCAZIONE E COMMERCIALIZZAZIONE  
 DI CEREALI E VENDITA AL MINUTO DI PELLET - LEGNA DA ARDERE.

**DITTA : MIOTTO RAG. LUISA  
 35040 VESCOVANA (PD)**

Il Progettista	Il Committente	I Proprietari del terreno
Ing. Vittorio Scalmistro	Miotta Luisa	Miotta Paolo Miotta Valentino
Ed. 3 23-01-2015		
Ed. Data		
<b>COMMITTENTE:</b>		
DITTA : MIOTTO rag. LUISA		
Via G. Pascoli 11 35040 VESCOVANA (PD)		
<b>ELABORATO:</b>		
FABBRICATO N° 10		
SISTEMA DI SICUREZZA PER LAVORI SULLA COPERTURA		
<b>PROGETTISTA:</b>		
Ing. Vittorio Scalmistro		
Via Farnasette 21 - 35040 Villa Estense (Pd)		
E-MAIL: scalmistro.vittorio@delic.it tel. 0429 91359 - 339 1844909		
<b>COMMITTENTE :</b>		
MIOTTO RAG. LUISA - Commercio Cereali-Pellet-Legno - Via G. Pascoli, 11 - Vescovana (PD)		

<b>DATAI:</b>	<b>SCALE</b>	<b>TAVOLA:</b>
GIUGNO 2015	1:150	Tav. 15B